

# 05 청년카페 List



## 청년성장프로젝트



고객상담센터 1350

연번	지역	운영기관명	주소	대표번호	개소시기
1	부산광역시	청년 잡(JOB) 성장카페	부산시 부산진구 가야대로 772, 롯데백화점 1층 청년두드림센터	051-647-0917	4월
			부산시 부산진구 가야대로 772, 롯데백화점 2층 청년두드림센터	051-816-4608	
2	광주광역시	광주청년일자리 스테이션(1호점)	광주광역시 동구 서석로 89, 한국예술종합평생교육원 2층	062-513-1935	4월
3	광주광역시	광주청년일자리 스테이션(2호점)	광주 서구 상무중앙로 9, 동양빌딩9층		4월
4	대전광역시	대전일자리 지원센터	대전 중구 중앙로 119		4월
5	대전광역시	대전지식산업센터	대전 동구 계족로 151	042-719-8320	4월
6	대전광역시	D-유니콘라운지	대전 유성구 엑스포로 1, 20층		4월
7	대전광역시	청춘나들목	대전 중구 중앙로 218 대전역, B3층	070-4275-9993	3월
8	대전광역시	청춘너나들이	대전 서구 둔산중로 19, 2층	070-4275-9995	3월
9	대전광역시	청춘두두두	대전 서구 갈마중로 30번길 67, B1-1층	070-4275-9996	3월
10	대전광역시 동구	동구동락	대전 동구 백룡로 20, 3층	070-4252-0909	4월
11	울산광역시	울산청년성장카페	울산광역시 남구 옥현로 129 번저빌딩	052-283-7262	5월
12	충청북도 청주시	충북 청년 Jump Station	충북 청주시 상당구 상당로 55번길 21 3층	043-266-0022	3월
13	충청남도 계룡시	계룡시 청년센터 소소마루	충청남도 계룡시 서금암로 17, 5층		5월
14	충청남도 공주시	강남청년일류와유 (공주시 청년센터)	충청남도 공주시 웅진로 163, 2층		5월
15	충청남도 금산군	금산군 다락원	충청남도 금산군 금산읍 금산로 1559		6월
16	충청남도 논산시	건양대학교 평생교육원	충청남도 논산시 대학로 121		6월
17	충청남도 당진시	당진시 복지재단	충청남도 당진시 시청1로 38		5월
18	충청남도 보령시	보령청년 커뮤니티 센터	충청남도 보령시 명전로4길 21, 3층	041-635-1276 / 1223	5월
19	충청남도 보령시	보령시 평생학습관	충청남도 보령시 목장길 66		5월
20	충청남도 부여군	부여군 청년센터	충청남도 부여군 부여읍 사비로 100번길 10, 지하1층		6월
21	충청남도 서산시	서산시 평생학습관	충청남도 서산시 안건로 252, 2층		6월
22	충청남도 서천군	서천군 종합교육센터	충청남도 서천군 서천읍 군청로 16-1		5월
23	충청남도 아산시	아산시 평생학습 문화센터	충청남도 아산시 남부로 92		4월
24	충청남도 아산시	청년아지트 나와유	충청남도 아산시 변영로 86번길 27-4		4월

(24.03월기준)

연번	지역	운영기관명	주소	대표번호	개소시기
25	충청남도 예산군	예산군 평생학습센터	충청남도 예산군 예산읍 아리랑로 147		6월
26	충청남도 천안시	나사렛대학교 평생교육원	충청남도 천안시 서북구 월봉로 48 제2청학관 603호		6월
27	충청남도 청양군	청년 LAB	충청남도 청양군 청양읍 중앙로열길 22-1		5월
28	충청남도 태안군	태안군 교육문화센터	충청남도 태안군 태안읍 백화로 180, 1층	041-635-1276 / 1265 / 1223	6월
29	충청남도 태안군	태안청년창업 비즈니스센터	충청남도 태안군 태안읍 군청로 24, 2층		6월
30	충청남도 홍성군	충남 청년센터	충청남도 홍성군 홍북읍 상하천로 58, 1층		4월
31	충청남도 홍성군	(재)충청남도평생교육인재육성진흥원	충청남도 홍성군 홍북읍 상하천로 58, 4층		5월
32	전라북도 전주시	청년방앗간	전북특별자치도 전주시 덕진구 팔달로 354 1층	063-252-8514	4월
33	전라북도 전주시	청년이음전주	전북특별자치도 전주시 완산구 현무 1길 31-5 1층		3월
34	전라북도 익산시	원광보건대학교 학생성공관	전북특별자치도 익산시 익산대로 514, 학생성공관 1층	063-237-4135	4월
35	전라남도 순천시	청년어울림	전남 순천시 우석로 197 2-3층	061-745-9221	3월
36	전라남도 목포시	목포시 청년 일자리통합센터	전남 목포시 해안로 237번길 33, 2층	061-284-2842	3월
37	경상북도 경산시	청년카페 업사이트 (UPSITE)	경북 경산시 하양로 13-13, 청년희망공작소(B10동)	053-850-2662	3월
38	경상북도 구미시	청년비(飛)상구	경북 구미시 아은로 366	054-441-1313	3월
39	경상북도 김천시	김천시 청년센터	경북 김천시 황산로 67	054-432-0070	5월
40	경상북도 상주시	상주시 청년센터 들락날락	경북 상주시 성학2길 30		5월
41	경상북도 상주시	상주시 도시재생센터	경북 상주시 왕산로 219-13, 3층	054-536-1237	4월
42	경상북도 안동시	청년희망센터	경북 안동시 축제장길 240	054-859-3090	4월
43	경상북도 영천시	영천청년센터	경북 영천시 충효로 60, 4층	054-337-1079	4월
44	경상북도 예천군	청년카페 여행 (예천에서 행복해지기)	경북 예천군 예천읍 효자로 89		4월
45	경상북도 예천군	경북 예천군 호명읍 도정대로 53, 경북여성가족플라자 동행관		054-650-7964	5월
46	경상북도 정동군	로컬임팩트랩	경북 정동군 청도읍 고수동 5길 21, 1층-지하1층	054-996-9953	3월
47	경상남도 김해시	경남 김해시 분성로 365 (김해청년센터 다음)		055-321-7889	4월
48	경상남도 양산시	경남 양산시 동면 남양산 1길 14 (청년센터 청담)		055-785-5124	4월
49	경상남도 진주시	경남 진주시 동진로 99 (지역혁신청년센터)		070-7450-1805	4월
50	경상남도 창원시	경남 창원시 의창구 차룡로 48번길 62, 근로자복지타운 3층(청년비전센터)		055-213-9075	4월
51	경상남도 창원시	경남 창원시 성산구 중앙대로 228번길 6, 씨티빌딩 2층		070-7450-1803	4월
52	경상남도 하동군	경남 하동군 하동읍 중앙2길 6-5 2층(하동청년센터)		055-883-9361	4월

내일(Tomorrow)을 위한 도전  
내일(My job)을 향한 성장

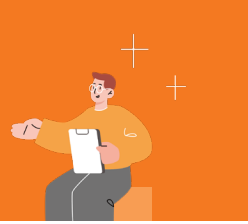
# 청년성장 프로젝트

청년카페와 맞춤형 프로그램, 직장적응 지원으로  
끝없는 "성장"을 지원합니다.

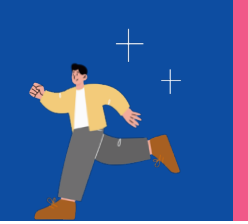
# 01 청년성장 프로젝트란?



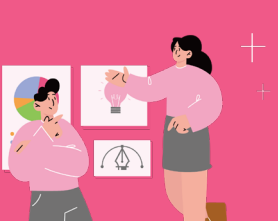
# 02 직장적응지원



# 03 직장적응지원 운영기관 List



# 04 청년카페



미취업 청년 등의 구직 단념을 예방하고, 입사 초기 청년의 직장 적응을 지원하기 위해 고용노동부, 자치단체가 함께 하는 사업입니다.

## 사업내용

청년 누구나 자유롭게 이용할 수 있는 청년 카페를 통해 심리상담, 맞춤형 고용서비스 등을 지원하고, 취업 이후에는 직장 적응까지 돕는 토달케어 서비스 제공

## 참여신청방법

지역별 운영기관 직접 방문 또는 고용24(www.work24.go.kr)를 통해 신청  
※ 지역별 운영기관 현황 참고

## 자주 묻는 질문

**Q** 청년도전지원사업 등 다른 지원정책과 중복 참여가 가능한가요?

**A** 네, 가능합니다.

**Q** 상담이나 프로그램을 진행하지 않더라도 청년카페 이용이 가능한가요?

**A** 네, 청년이라면 누구나 이용할 수 있습니다.

**Q** 주소지가 다른 지역으로 되어있는데 어느 지역을 이용하면 될까요?

**A** 거주 지역에 관계없이 어디서든 이용가능합니다.

**문의** 지역별 운영기관 대표번호 또는 02-2178-8024

## 청년친화 조직문화 교육 컨설팅

직장문화 개선을 위한 CEO, 중간관리자, 인사담당자 대상 교육·컨설팅 제공

- 내용**  
기업의 채용브랜딩 가치, 청년세대 직무관, 청년층 커뮤니케이션 방법, 직장 내 괴롭힘, 공정채용 가이드라인, 공정한 성과보상 등
- 대상**  
재직 중인 CEO·중간관리자·인사담당자(우선지원 대상기업)

## 온보딩 프로그램

청년들의 조직적응과 직장 내 업무 능력 향상을 위해 재직자(신입사원) 대상 맞춤형 프로그램 제공

- 내용**  
조직 내 성장방법, 협업 커뮤니케이션 스킬, 메일 작성법, 비즈니스 매너 등
- 대상**  
1년 이내 입사한 청년(15세 이상 ~ 34세 이하 청년)

※ 해당 기준에 포함되지 않더라도 자치단체 조례 등에서 지원의 필요성이 있다고 인정하는 경우에는 자치단체 별 목표인원의 30%까지 참여 가능



(24.03월기준)

연번	지역	운영기관명	대표번호	이메일
1	서울특별시	(사)하이서울기업협회	02-6959-5651	ohbms0@gmail.com
2	서울특별시 강남구	(사)벤처기업협회	02-6331-7154	yuyu@kova.or.kr
3	서울특별시 강서구			
4	서울특별시 구로구			
5	서울특별시 강북구			
6	서울특별시 동대문구	강북청년창업마루	02-908-8245	gb.maru22@gmail.com
7	서울특별시 서초구	(주)마이온컴퍼니	02-544-5654	growth@myown.kr
8	서울특별시 중구			
9	부산광역시	부산경영자총협회	051-328-9192	growup@bsef.kr
10	광주광역시	(사)광주경영자총협회	062-654-3427	gjef_gjef@naver.com
11	대전광역시	대전상공회의소	042-480-3044	anybest0614@gmail.com
12	울산광역시	울산경제일자리진흥원	052-283-7262	noxnix@ubpi.or.kr
13	경기도 구리시	(주)마이온컴퍼니	02-544-5654	growth@myown.kr
14	경기도 파주시			
15	충청북도 청주시	청주상공회의소	043-263-2668	mdco121@nate.com
16	충청남도	충남평생교육 인재육성진흥원	041-635-1207 041-635-1203	yhs0401@clehrd.or.kr
17	전라북도 익산시	(주)제이비커리어 원광보건대학교 센터	063-237-4135	jb-cheerup@nate.com
18	전라북도 전주시	(주)휴먼제이앤씨	063-252-8514	jncyouthup@hanmail.net
19	전라남도	(재)전남인력개발원	061-284-2842	jnhrd_yg@nate.com
20	전라남도	(사)일미래센터	061-745-9221	hyeonmi2897@ilmirae.org
21	경상북도 경산시	대구가톨릭대학교 산학협력단	053-850-2661	dcu_upsite@naver.com
22	경상북도 구미시	경북경영자총협회	054-463-3370	hrdbiz@naver.com
23	경상북도 김천시	김천대학교 산학협력단	054-434-4404	ygkim@gimcheon.ac.kr
24	경상북도 상주시	(사)퍼스트경영기술 연구원	054-536-1237	sgaram9631@naver.com
25	경상북도 안동시	안동상공회의소	054-859-3090	andong@korcham.net
26	경상북도 영천시	영천상공회의소	054-335-6000	kimys21c@korcham.net
27	경상북도 청도군	사단법인 경북시민재단	054-996-9953	kbsi_so@naver.com
28	경상남도	(사)경남경영자총협회	055-266-1934	frontierjoo@naver.com

※ 자세한 내용은 고용24(www.work24.go.kr) 또는 www.youth-up.kr에서 확인 가능합니다.

청년의 성공적인 취업을 위해 경력설계, 진로탐색, 실전 취업준비 등 맞춤형 프로그램을 제공하고 심리상담 등 1:1개인 상담 제공

## 내용

- 인프라 제공** | 청년의 일상 유지 및 심리상담 등에 필요한 청년 친화적 공간 및 시설 등 인프라 제공
- 프로그램 제공** | 청년을 위한 심리상담, 경력설계 등 다양한 프로그램 제공

- 초기상담** : 초기상담을 통해 참여자 특성 파악 후 개인 맞춤형 컨설팅
- 심리상담** : 심리적 소진 등을 이유로 상담이 필요한 청년에게 지속적인 심리상담을 지원하며, 심리상담은 개별 청년의 수요에 맞게 1:1로 진행, 참여자 1인당 최대 10회까지 가능
- 맞춤형 프로그램** : 지역 청년의 일자리 상황 및 정주여건 등에 부합하는 다양한 프로그램 제공

- 후속지원** | 청년에게 필요한 고용정책 등이 촘촘히 제공될 수 있도록 연계 지원하고, 참여자의 취업상태 등을 지속적으로 관리

## 대상 15세 이상 ~ 34세 이하 청년

※ 해당 기준에 포함되지 않더라도 자치단체 조례 등에서 지원의 필요성이 있다고 인정하는 경우에는 자치단체 별 목표인원의 30%까지 참여 가능

